



CHENGDU

เจียงตุ ป่าผิงโกว ต้าตู้ปิงชวน ภูเขาหิมะวาอู๋

ZGTFU-2616TG

6 วัน 5 คืน

THAI

สายการบิน
FULL SERVICE



เที่ยวครบไฮไลท์ 3 อุทยาน สัมผัสลมหนาวสุดฟิน
นั่งกระเช้าอุทยานภูเขาหิมะการ์เซีย ชมแสงสีน้ำตาสีฟ้า
ช้อปปิ้งถนนคนเดิน ต่ายรูปลู่แพนด้าเซลฟี แพนด้าปิงตึก น้ำพุไม้ไผ่

เดินทาง ธ.ค. 69 - ม.ค. 70

ราคาเริ่ม
29,990



เมนูพิเศษ!!
ลิ้มรส "สุกี้หม่าล่า" และ "ปลาต้มผักกาด"

บริการอาหาร
15 มื้อ

พักรักษา
4-5 ดาว

น้ำหนักกระเป๋า
23 กก.

ออกเดินทาง
10 คน

เที่ยวครบทุกวัน ไม่มีอิสระ
น้ำดื่มวันละ 1 ขวด

เที่ยวกับเรา...ไม่ผิดหวัง
LET'S GO GROUP



ZGTFU-2616TG

6 วัน 5 คืน

THAI

สายการบิน
FULL SERVICE

 ทิวไรไม่ลงร้าน



 พักโรงแรม
INTERCON 1 คืน

CHENGDU

เฉิงตู ปี้เฉิงโกว ต้ากู่ปิงชว่น กุหลาบหิมะวาจู่

 THAI AIRWAYS (TG)

 6 วัน 5 คืน

 ธันวาคม - มกราคม 2570

 เริ่ม 29,990 บาท

เที่ยวบิน : ขาไป

BKK



TFU

 ไฟล์บิน
TG618

 เวลาออก
10:05

 เวลาถึง
14:00

เที่ยวบิน : ขากลับ

TFU



BKK

 ไฟล์บิน
TG619

 เวลาออก
15:05

 เวลาถึง
17:20

วันที่	โปรแกรมทัวร์	อาหาร			โรงแรม
		เช้า	เที่ยง	เย็น	
1	สนามบินสุวรรณภูมิ - สนามบินเฉิงตู เทียนฟู - เมืองเฉิงตู - เมืองตูเจียงเอี้ยน - จัตุรัสหยางเทียนวู - รูปปั้นแพนด้าเซลฟี่ - สะพานหนานเฉียว - น้ำตาสีฟ้า BLUE TEARS		✈	✓	HOLIDAY INN EXPRESS HOTEL หรือเทียบเท่า ★ ★ ★ ★
2	สนามบินเฉิงตูเทียนฟู - อุทยานปี้เฉิงโกว - ทะเลสาบราชามังกร - น้ำตกไปหลง - ทะเลสาบปิ่นหยาง - ทะเลสาบปิ่นหยาง	⊗	✓	✓	MINGYU TASHE HOTEL หรือเทียบเท่า ★ ★ ★ ★
3	เมืองเฉิงตู - นั่งกระเช้าไฟฟ้า - อุทยานต้ากู่การ์เซีย - เมืองตูเจียงเอี้ยน	✓	✓	✓	LAVENDER HOTEL หรือเทียบเท่า ★ ★ ★ ★
4	อุทยานกุหลาบหิมะวาจู่ชาน - นั่งกระเช้าไฟฟ้า - เมืองเหรินชิว	✓	✓	✓	INTERCONTINENTAL HEILONG LAKE หรือเทียบเท่า ★ ★ ★ ★ ★
5	เมืองเฉิงตู - วัดต้าฉือ - ถนนคนเดินไท่กู่หลี่ - ถนนคนเดินซุนซีลู่ - ตึกIFS - แพนด้ายักษ์ปิ่นตึก - น้ำพุไม้ไฟ - THE POWER OF LIFE	✓	✓	✓ สัปดาห์ต่อ	RIGHTWAY XIYUE HOTEL หรือเทียบเท่า ★ ★ ★ ★ ★
6	ชอปปิ้งช้อปปิ้ง - POP MART - สนามบินเฉิงตูเทียนฟู - สนามบินสุวรรณภูมิ	✓	✓	✈	

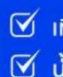

*** รายการทัวร์ข้างต้นอาจมีการปรับเปลี่ยนตามความเหมาะสม ***


 บริการอาหาร
15 มื้อ


 พักโรงแรม
4-5 คืน


 น้าหนักกระเป๋า
23 กก.


 ออกเดินทาง
10 คน


 เกี่ยวครบทุกวัน ไม่มีอิสระ

 น้ำดื่มวันละ 1 ขวด

 เที่ยวกับเรา...ไม่มีวันสิ้นสุด
LET'S GO GROUP


อัตราค่าบริการ ราคาทัวร์/ท่าน

📅 วันเดินทาง	👤 พักห้องละ 2-3 ท่าน	👶 เด็กอายุ ไม่เกิน 12 ปี	🚫 ไม่รวม ตัวเครื่องบิน	👤 ราคาห้อง พักเดี่ยว
01 – 06 ธันวาคม 2569	30,990	30,990	20,990	5,500
03 – 08 ธันวาคม 2569	31,990	31,990	21,990	5,500
12 – 17 ธันวาคม 2569	29,990	29,990	19,990	5,500
31 ธ.ค. – 05 ม.ค. 2570	35,990	35,990	25,990	6,000
01 – 06 มกราคม 2570	34,990	34,990	24,990	6,000
09 – 14 มกราคม 2570	30,990	30,990	20,990	5,500
16 – 21 มกราคม 2570	29,990	29,990	19,990	5,500

อัตราค่าบริการสำหรับ เด็กอายุไม่เกิน 2 ปี ณ วันเดินทางกลับ (Infant) ท่านละ 10,000 บาท
ราคาทัวร์รวมค่าทิปไกด์ และคนขับรถตลอดการเดินทางเรียบร้อยแล้ว

สำคัญโปรดอ่าน

- กรุณาทำการจองล่วงหน้าก่อนเดินทาง 45 วันและ **ชำระเงินมัดจำ 15,000 บาท/ท่าน พร้อมหนังสือเดินทาง** และชำระส่วนที่เหลือ 30 วัน ก่อนการเดินทาง กรณีวันเดินทางน้อยกว่า 30 วัน หรือราคาโปรโมชั่นต้องชำระค่าทัวร์เต็มจำนวน 100% เท่านั้น
- อัตราค่าบริการนี้ จำเป็นต้องมีผู้เดินทาง จำนวน 10 ท่าน ขึ้นไป ในแต่ละคณะ กรณีที่มีผู้เดินทางไม่ถึงตามจำนวนที่กำหนด ทางบริษัทฯ ขอสงวนสิทธิ์ในการเลื่อนการเดินทาง หรือเปลี่ยนแปลงอัตราค่าบริการ (ปรับราคาเพิ่มขึ้น เพื่อให้คณะได้ออกเดินทาง ตามความต้องการ)
- ท่านที่ต้องออกบัตรโดยสารภายในประเทศ (ตัวเครื่องบิน, รถทัวร์, รถไฟ) กรุณาสอบถามที่เจ้าหน้าที่ทุกครั้งก่อนทำการออกบัตรโดยสาร เนื่องจากสายการบินอาจมีการปรับเปลี่ยนไฟล์ท หรือ เวลาบิน โดยไม่แจ้งให้ทราบล่วงหน้า และการแนะนำจากเจ้าหน้าที่เป็นเพียงการแนะนำเท่านั้น
- ประกันของทางบริษัทฯ เป็นไปตามเงื่อนไขของบริษัทประกันเท่านั้นเป็นผู้พิจารณา
- ของสมนาคุณไม่สามารถเปลี่ยนแปลงเป็นเงินสดหรือส่วนลดอื่นๆ ได้
- อาหารบนเครื่อง หรือบริการจากสายการบิน เป็นไปตามเงื่อนไข และนโยบายของสายการบินเป็นผู้กำหนด
- อัตรานี้ ไม่รวม ค่าวีซ่าท่องเที่ยวแบบหมู่คณะ 1,500 บาท วีซ่าหมู่คณะสำหรับหนังสือเดินทางไทย และต้องเดินทางไป-กลับพร้อมคณะเท่านั้น (ถ้ามี)

โปรดศึกษารายละเอียดและเงื่อนไขการจองก่อนทำการจองทุกครั้ง

การชำระเงินมัดจำถือว่านักท่องเที่ยวรับทราบและยอมรับเงื่อนไขทั้งหมดที่ระบุไว้ในโปรแกรมทัวร์เรียบร้อยแล้ว



Day1 สนามบินสุวรรณภูมิ – สนามบินเฉิงตู เทียนฟู – เมืองเฉิงตู – เมืองตูเจียงเอี้ยน
– จัตุรัสหยางเทียนวู่ – รูปปั้นแพนด้าเซลฟี่ – สะพานหนานเฉียว – น้ำตาสีฟ้า BLUE TEARS

07.00 พร้อมกันที่ **สนามบินสุวรรณภูมิ** อาคารผู้โดยสารขาออก เคาน์เตอร์สายการบิน **THAI AIRWAYS** โดยมีเจ้าหน้าที่ เลทส์โกกรูป ให้การต้อนรับ และ อำนวยความสะดวกในการเช็คอินให้แก่ท่าน

10.05 นำท่านเดินทางสู่ **สนามบินเฉิงตู เทียนฟู ประเทศจีน** เที่ยวบินที่ **TG618** (บริการอาหาร และเครื่องดื่มบนเครื่อง)

14.00 เดินทางถึง **สนามบินเฉิงตู เทียนฟู ประเทศจีน** นำท่านผ่านด่านตรวจคนเข้าเมือง รับกระเป๋าสัมภาระ หลังจากนั้นนำท่านเดินทางเข้าสู่ที่พัก (**เวลาที่ประเทศจีนเร็วกว่าประเทศไทย 1 ชั่วโมง**)

นำท่านเดินทางสู่ **เมืองเฉิงตู** เมืองเอกของมณฑลเสฉวน ศูนย์กลางทางวัฒนธรรมและเศรษฐกิจที่สำคัญของจีน มีชื่อเสียงในฐานะถิ่นกำเนิดของ “แพนด้ายักษ์” และเป็นเมืองที่ผสมผสานเสน่ห์ของวัฒนธรรมดั้งเดิมกับความทันสมัยได้อย่างลงตัว

นำท่านเดินทางสู่ **เมืองตูเจียงเอี้ยน** เมืองประวัติศาสตร์ที่มีชื่อเสียงจากระบบชลประทานโบราณอายุกว่า 2,000 ปี ซึ่งยังคงใช้งานได้จนถึงปัจจุบัน และได้รับการขึ้นทะเบียนเป็นมรดกโลก สะท้อนถึงภูมิปัญญาอันยิ่งใหญ่ของชาวจีนในอดีต



นำท่านเดินทางสู่ **จัตุรัสหยางเทียนวู** จัตุรัสขนาดใหญ่ใจกลางเมืองตูเจียงเอี้ยน ซึ่งเป็นแลนด์มาร์กสำคัญและจุดพักผ่อนยอดนิยมของชาวเมืองและนักท่องเที่ยว

นำท่านเดินทางสู่ จุดถ่ายรูปยอดนิยมกับ **รูปปั้นแพนด้าเซลฟี** ขนาดยักษ์ที่กำลังนอนเล่นโทรศัพท์มือถือในท่าทางเหมือนกำลังเซลฟี กลายเป็นแลนด์มาร์กสุดน่ารักที่นักท่องเที่ยวไม่ควรพลาด

นำท่านเดินทางสู่ **สะพานหนานเจียว** สะพานโบราณสไตล์จีนที่ทอดข้ามแม่น้ำหมินเจียง โดดเด่นด้วยสถาปัตยกรรมจีนดั้งเดิม และมีความงดงามเป็นพิเศษในยามค่ำคืนที่ประดับไฟสวยงาม

นำท่านเดินทางสู่ จุดชมแสงสียามค่ำคืน **น้ำตาสีฟ้า Blue Tears** ที่ส่องประกายระยิบระยับเป็นสีฟ้าสวยงาม สร้างบรรยากาศโรแมนติกและเป็นอีกหนึ่งไฮไลต์ยามค่ำคืนของเมืองตูเจียงเอี้ยน

ค่า บริการอาหารค่ำ ณ ภัตตาคาร

ที่พัก HOLIDAY INN EXPRESS HOTEL เทียบเท่าหรือระดับ 4 ดาวท้องถิ่น



Day2 อุทยานปีเฌงโกว – ทะเลสาบราชามังกร – น้ำตกไปหลง – ทะเลสาบป็นหยาง

เช้า บริการอาหารเช้า ณ ห้องอาหารของโรงแรม

หลังจากนั้นนำท่านสัมผัสสวรรค์แห่งธรรมชาติที่ **อุทยานปีเฌงโกว** ค้นพบมนต์เสน่ห์ของอุทยานปีเฌงโกว สถานที่ที่ธรรมชาติรังสรรค์ความงดงามไว้อย่างน่าทึ่งเพ็ดเพลินกับภูเขาหิมะตระการตา ทะเลสาบสีมรกตใสราวกระจก และป่าสีสันสดใสที่เปลี่ยนไปตามฤดูกาล โดยเฉพาะในฤดูใบไม้ร่วงที่ปกคลุมด้วยสีทองแดงและเหลืองระยิบระยับ (รวมรถอุทยานแล้ว หิมะขึ้นอยู่กัสภาพอากาศ)

เที่ยง บริการอาหารกลางวัน ณ ภัตตาคาร



นำท่านชม **ทะเลสาบราชามังกร** หรือ หลงหวังไห่ เป็นหนึ่งในไฮไลต์สำคัญของอุทยานπίงโขวทะเลสาบแห่งนี้มีน้ำใสสะอาดราวกระจก สะท้อนภาพภูเขาหิมะและป่าไม้โดยรอบอย่างงดงาม อีกไฮไลต์คือ **น้ำตกไปหลง** เป็นอีกหนึ่งสถานที่สำคัญภายในอุทยานπίงโขว น้ำตกนี้มีความสูงและสวยงาม โดยกระแสน้ำจะไหลลงมาจากหน้าผาเหมือนม่านน้ำสีขาว เปรียบเสมือน "มังกรขาว" ที่กำลังพุ่งลงมาจากสวรรค์น้ำตกไปหลงถือเป็นจุดถ่ายภาพยอดนิยม เพราะล้อมรอบไปด้วยธรรมชาติอันเขียวชอุ่มและบรรยากาศสดชื่น นอกจากนี้ เสียงน้ำตกที่ดังกังวานช่วยสร้างความผ่อนคลาย นอกจากนี้ยังมี **ทะเลสาบปิ่นหยาง** ซึ่งเป็นอีกหนึ่งจุดเด่นที่ดึงดูดนักท่องเที่ยวเช่นกันถือเป็นจุดที่เหมาะสมสำหรับการเดินเล่นพักผ่อนและดื่มด่ำกับธรรมชาติอันเจิบสงบ (**หิมะขึ้นอยู่กับสภาพอากาศ และจุดท่องเที่ยวในอุทยานอาจมีการเปลี่ยนแปลงตามความเหมาะสม**)

ค่า บริการอาหารค่ำ ณ ภัตตาคาร

ที่พัก MINGYU TASHE HOTEL หรือเทียบเท่าระดับ 4 ดาวท้องถิ่น

BIPENGGOU NATIONAL PARK

— THE JOURNEY TO HEAVEN ON EARTH —



อนุสาวรีย์แพะ

สัญลักษณ์แห่งความแข็งแกร่ง
และโชคลาภของอุทยาน
ตั้งตระหง่านท่ามกลางธรรมชาติ

3



2



น้ำตกไข่มุก

น้ำตกขนาดใหญ่ที่ไหลลดหลั่น
ลงมาจากหน้าผา สูงราว 200 เมตร
สวยตระการตาในทุกฤดูกาล

1

ทะเลสาบราชามังกร

ทะเลสาบใสสะท้อนภูเขา
และท้องฟ้า งดงามดั่งอัญมณีแห่งหุบเขา
จุดเริ่มต้นของการเดินทางสุดประทับใจ



4

ทะเลสาบปิ่นหยาง

ทะเลสาบสีเทอร์ควอยซ์กลางหุบเขา
โอบล้อมด้วยภูเขาหิมะ งดงาม
ราวกับภาพวาด



SPECTACULAR SCENERY



PICTURESQUE SPOTS



NATURE AT ITS BEST



SNOW & WATERFALL WONDERLAND



Day3 เมืองเมา์เตียน – นั่งกระเช้าไฟฟ้า – อุทยานต่ากู่การ์เซีย – เมืองตูเจียงเอี้ยน

เช้า บริการอาหารเช้า ณ ห้องอาหารของโรงแรม

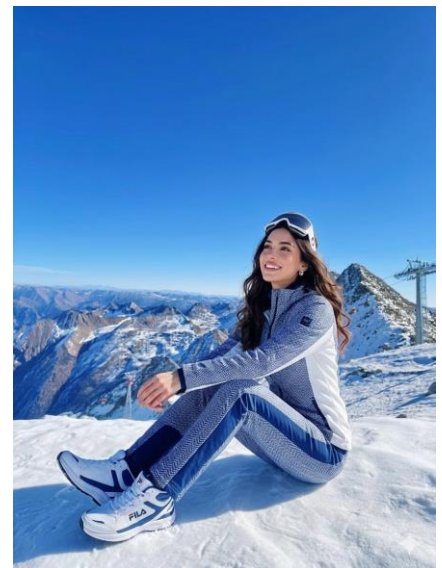
นำท่านเดินทางสู่ **เมืองเมา์เตียน** เมืองเล็กท่ามกลางหุบเขาในเขตปกครองตนเองชนเผ่าเซียง มณฑลเสฉวน โอบล้อมด้วยธรรมชาติที่งดงามของภูเขาและแม่น้ำ อีกทั้งยังเป็นเมืองสำคัญระหว่างเส้นทางท่องเที่ยวสู่แหล่งธรรมชาติอันยิ่งใหญ่ของเสฉวน

เที่ยง บริการอาหารกลางวัน ณ ภัตตาคาร

นำท่าน **นั่งกระเช้าไฟฟ้า** สู่ **อุทยานต่ากู่การ์เซีย** หรือ ต่ากู่ ปิงชวณ อุทยานธารน้ำแข็งที่มีชื่อเสียงของมณฑลเสฉวน ซึ่งได้รับการขนานนามว่าเป็น “ธารน้ำแข็งที่อยู่ใกล้เมืองมากที่สุดในโลก” ภายในอุทยานท่านจะได้สัมผัสวิวกุเขาหิมะ ธารน้ำแข็ง และธรรมชาติอันยิ่งใหญ่ที่สวยงามตลอดทั้งปี ถือเป็นอีกหนึ่งไฮไลต์สำคัญของการท่องเที่ยวในเสฉวน หลังจากนั้นนำท่านเดินทางกลับ **เมืองตูเจียงเอี้ยน**

ค่ำ บริการอาหารค่ำ ณ ภัตตาคาร

ที่พัก HOLIDAY INN EXPRESS HOTEL เทียบเท่าหรือระดับ 4 ดาวท้องถิ่น



DAGU GLACIER NATIONAL PARK

— THE JOURNEY TO HEAVEN ON EARTH —



4



ลานชมวิวิทิมะ 360 องศา

จุดชมวิวกาโบรามาแบบ 360°
สัมผัสความยิ่งใหญ่ของภูเขา
และธารน้ำแข็งอย่างใกล้ชิด

3



นั่งกระเช้าไฟฟ้า ประมาณ 15 นาที

นั่งกระเช้าสู่ความสูงกว่า 4,860 เมตร
ใช้เวลาประมาณ 15 นาที
ชมวิวกาโบรามาและธารน้ำแข็ง
แบบ 360 องศา

2



จุดชมวิวกะเลสาบและภูเขา

ชมทะเลสาบสีเทอร์ควอยซ์
ตัดกับเทือกเขาหิมะสุดตระการตา
มุมถ่ายภาพยอดเยี่ยม

1



จุดขึ้นรถบัสอุทยาน

จุดเริ่มต้นการเดินทาง
ขึ้นรถบัสอุทยานเพื่อเข้าสู่
แหล่งท่องเที่ยว



SPECTACULAR
SCENERY



CABLE CAR
EXPERIENCE



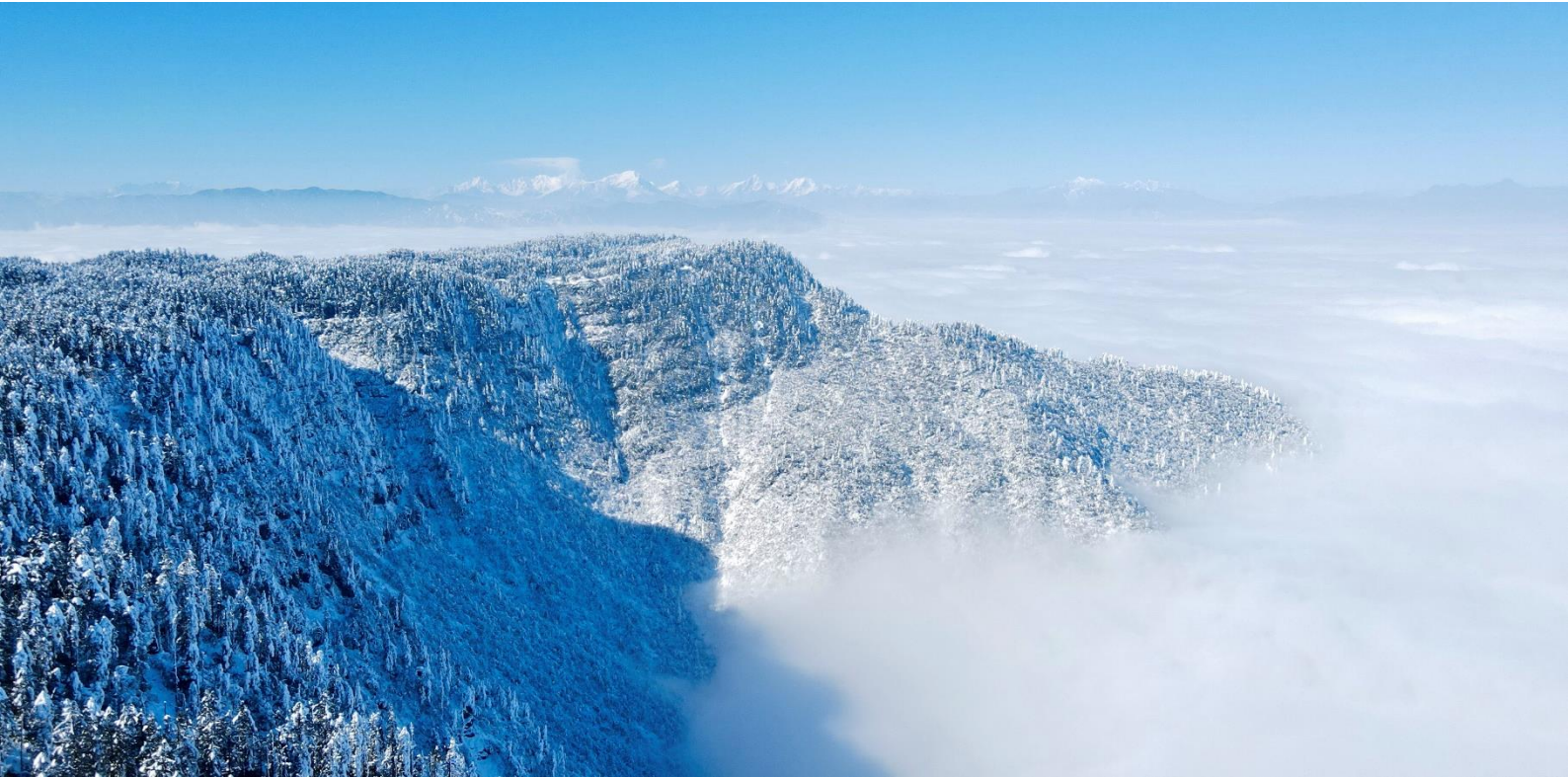
UNFORGETTABLE
JOURNEY



SNOW & GLACIER
ADVENTURE

达古冰川

DAGU GLACIER
NATIONAL PARK



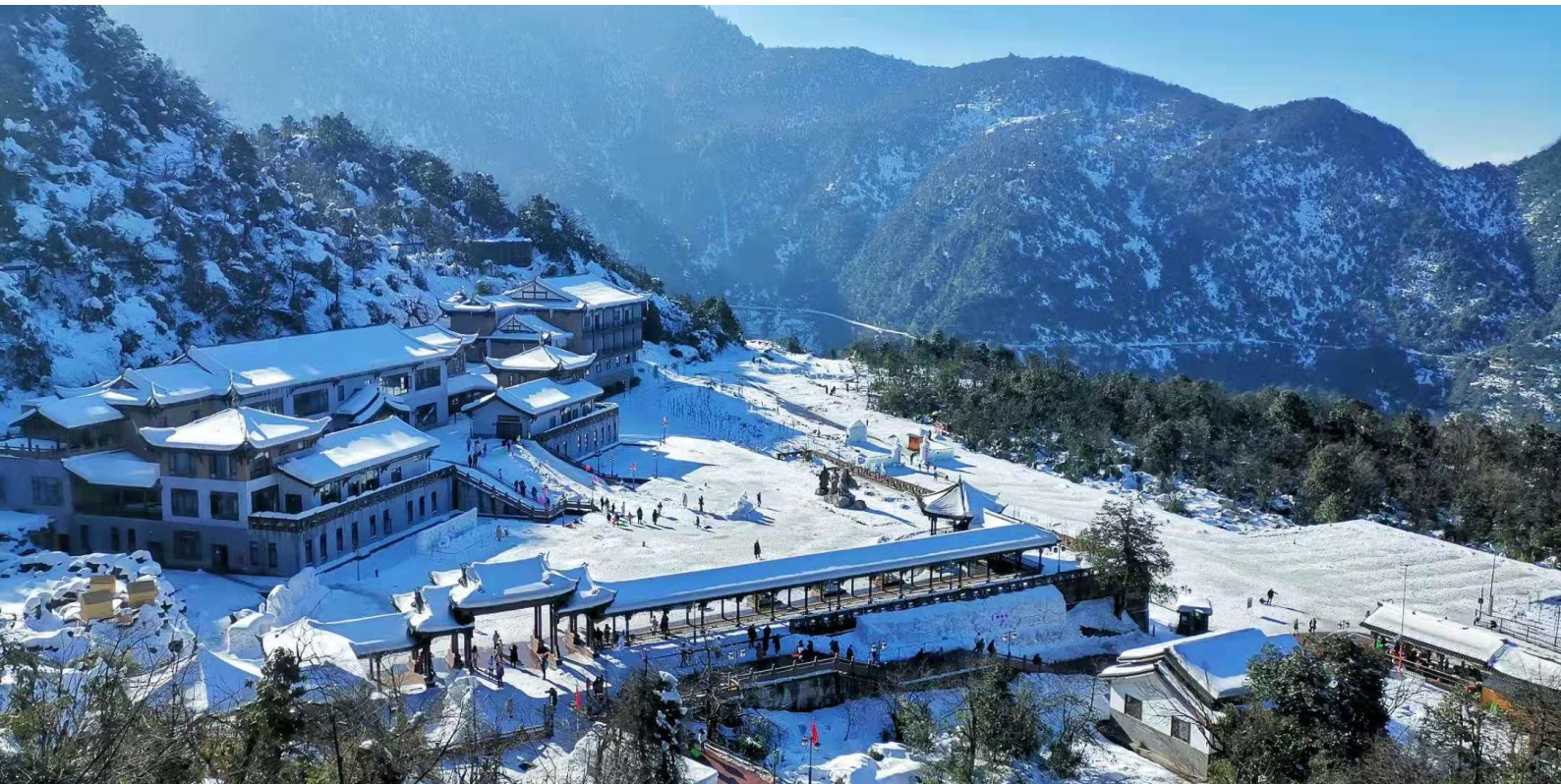
Day4 อุทยานภูเขาหิมะว้าวูซาน – นั่งกระเช้าไฟฟ้า – เมืองเหรินชิว

เช้า บริการอาหารเช้า ณ ห้องอาหารของโรงแรม

นำท่านเดินทางสู่ **อุทยานภูเขาหิมะว้าวูซาน** หนึ่งในขุนเขาที่สวยงามและแปลกตาที่สุดของมณฑลเสฉวน ประเทศจีน ด้วยรูปร่างแบนราบคล้ายโต๊ะยักษ์ จึงได้รับสมญาว่า “ภูเขาโต๊ะ” ธรรมชาติที่นี่อุดมสมบูรณ์ไปด้วยป่าเขียวขจี ดอกไม้ป่าหลากสีสัน และเป็นถิ่นอาศัยของสัตว์หายาก รวมถึงนกกระเรียนดำที่งดงาม **ไม่รวมค่ากิจกรรมอื่นๆ อาทิ สไลเดอร์หิมะ รถแบตเตอรี่**

เที่ยง บริการอาหารกลางวัน ณ ภัตตาคาร





นำท่าน **นั่งกระเช้าไฟฟ้า** คือประสบการณ์ที่ห้ามพลาด! เมื่อกระเช้าค่อย ๆ เคลื่อนตัวขึ้นสู่ยอดเขา คุณจะได้เห็นหิมะโปรยปรายเหนือเรือนยอดไม้ ทิวเขาเรียงสลับซ้อนกันคล้ายคลื่นสีขาว และบางครั้งยังมีหมอกเย็นโอบรอบหุบเขา บรรยากาศราวกับกำลังลอยอยู่ท่ามกลางโลกแห่งความฝัน เมื่อถึงยอดว้าวูซาน คุณจะสัมผัสอากาศหนาวจัดสดชื่น หิมะปกคลุมทั่วทั้งภูเขา มองเห็นวิวขุนเขาและทะเลหมอกสีขาวที่สวยงามตระการตา จุดชมวิวด่าง ๆ ยังเป็นมุมถ่ายภาพยอดเยี่ยมที่นักท่องเที่ยวไม่ควรพลาด (รวมค่ากระเช้าแล้วตลอดการท่องเที่ยวในอุทยาน) **หิมะบนยอดเขาอุทยานภูเขาหิมะว้าวูซานขึ้นอยู่กับสภาพอากาศ** หลังจากนั้นนำท่านเดินทางกลับ **เมืองเหรินชิว** เพื่อเข้าที่พัก

ค่า บริการอาหารค่ำ ณ ภัตตาคาร

ที่พัก INTERCONTINENTAL HEILONG LAKE เทียบเท่าหรือระดับ 5 ดาวท้องถิ่น



WAWU SNOW MOUNTAIN

— THE JOURNEY TO HEAVEN ON EARTH —



ทางเดินระเบียงไม้ ระยะทางไป-กลับ 5 กิโลเมตร

เดินชมวิวหิมะสุดอลังการ
ตลอดเส้นทาง สัมผัสธรรมชาติ
อย่างใกล้ชิด

3

2



จุดนั่งกระเช้าไฟฟ้าที่ 2

ขึ้นสู่ระดับความสูงที่มากขึ้น
ชมวิวภูเขาหิมะแบบพาโนรามา
สุดตระการตา



จุดนั่งกระเช้าไฟฟ้าที่ 1

จุดเริ่มต้นการเดินทาง
สัมผัสบรรยากาศหิมะ
และวิวธรรมชาติอันยิ่งใหญ่

1

4

4



สระน้ำคู่รัก

สระน้ำสีฟ้ามรกต ท่ามกลางหิมะ
สวยงาม โรแมนติก



SPECTACULAR
SCENERY



CABLE CAR
EXPERIENCE

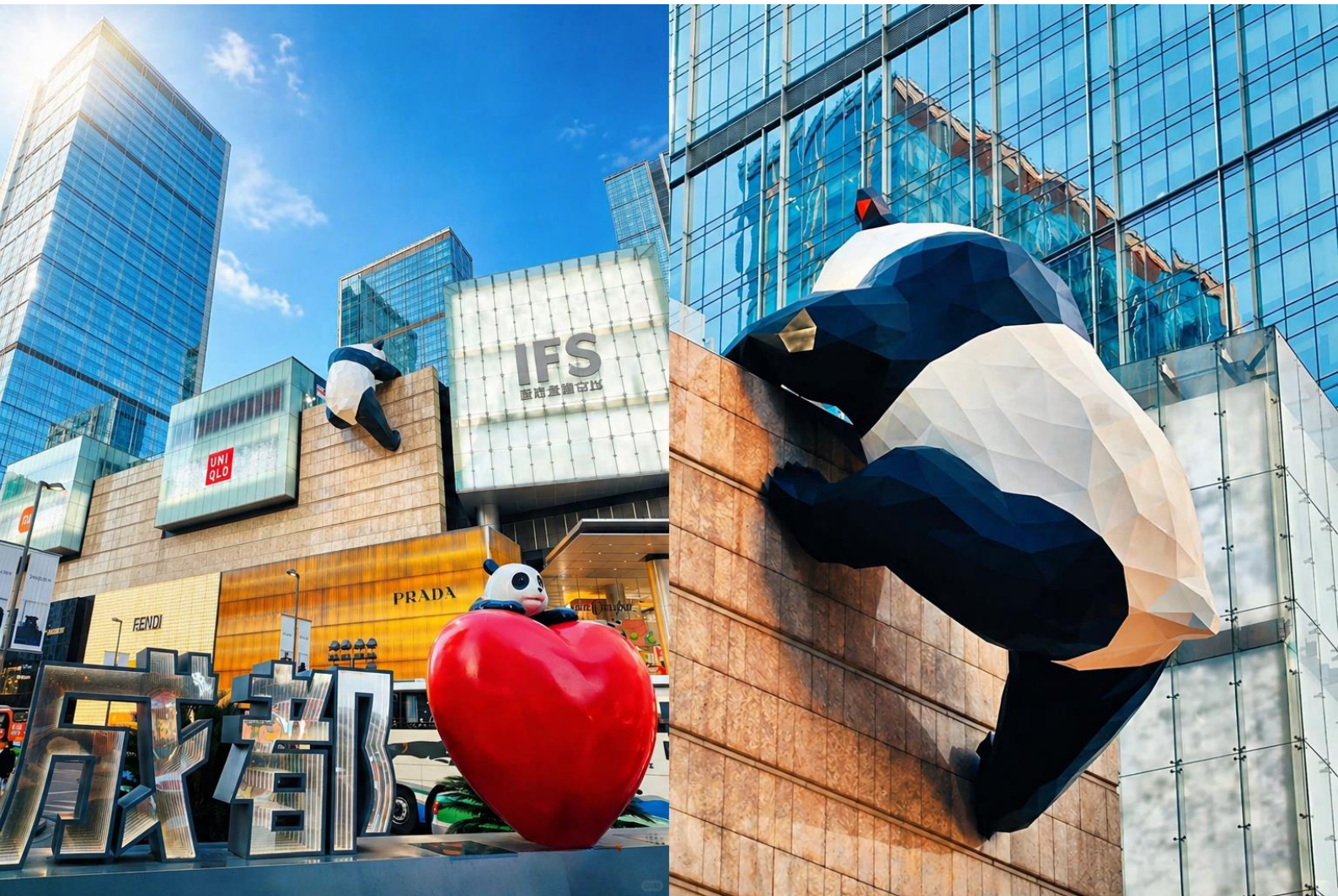


NATURE
AT ITS BEST



UNFORGETTABLE
JOURNEY





Day5 เมืองเฉิงตู – วัดต้าจื่อ – ถนนคนเดินไท่กุ่หลี่ – ถนนคนเดินซุนซีลู่ – ตึกIFS
– แพนด้ายักษ์ปีนตึก – น้ำพุไม้ไผ่ – THE POWER OF LIFE

เช้า บริการอาหารเช้า ณ ห้องอาหารของโรงแรม

นำท่านเดินทางสู่ **เมืองเฉิงตู** เมืองหลวงแห่งมณฑลเสฉวนที่เต็มไปด้วยเสน่ห์เฉพาะตัว ผสมผสานวิถีชีวิตเรียบง่ายเข้ากับ ความทันสมัยได้อย่างลงตัว เป็นเมืองที่มีทั้งวัฒนธรรมเก่าแก่ อาหารรสจัดจ้านระดับโลก และไลฟ์สไตล์สบายๆ ที่ทำให้ใครมาแล้วก็อยาก อยู่ต่อ นำท่านเดินทางสู่ **วัดต้าจื่อ** วัดเก่าแก่ใจกลางเมืองที่เงียบสงบ โอบล้อมด้วยสถาปัตยกรรมโบราณ ตัดกับความทันสมัย โดยรอบอย่างลงตัว

เที่ยง บริการอาหารกลางวัน ณ ภัตตาคาร

นำท่านเดินทางสู่ **ถนนคนเดินไท่กุ่หลี่** ถนนคนเดินไลฟ์สไตล์สุดฮิป แหล่งรวมแบรนด์ดังและมุกถ่ายรูปรูปยอดนิยมของเฉิงตู นำท่านเดินทางสู่ **ถนนคนเดินซุนซีลู่** ศูนย์กลางการช้อปปิ้งที่คึกคักที่สุด เต็มไปด้วยร้านค้า ร้านอาหาร และสีสันของเมือง นำท่านเดินทางสู่ **ตึกIFS** จุดเช็คอินแลนด์มาร์คกับ **แพนด้ายักษ์ปีนตึก** มุกถ่ายรูปที่นักท่องเที่ยวห้ามพลาด



นำท่านเดินทางสู่ **น้ำพุไม้ไผ่** การแสดงแสง สี เสียง **THE POWER OF LIFE** ไม้ไผ่สุดล้ำ ถ่ายทอดพลังแห่งธรรมชาติอย่างยิ่งใหญ่ในยามค่ำคืน

ค่ำ บริการอาหารค่ำ ณ ภัตตาคาร พิเศษ ... **เมนูสุกี้หม้อไฟ**

ที่พัก **RIGHTWAY XIYUE HOTEL** เทียบเท่าหรือระดับ 5 ดาวท้องถิ่น



Day6 ซอยกว้างซอยแคบ – POP MART – สนามบินเฉิงตูเทียนฟู่ – สนามบินสุวรรณภูมิ

เช้า บริการอาหารเช้า ณ ห้องอาหารของโรงแรม

นำท่านเดินทางสู่ **ซอยกว้างซอยแคบ** แหล่งท่องเที่ยวยอดนิยมที่รวม “ซอยกว้าง (Kuan Alley)” และ “ซอยแคบ (Zhai Alley)” ไว้ด้วยกัน โดดเด่นด้วยสถาปัตยกรรมโบราณ ร้านอาหารพื้นเมือง และร้านของฝากมากมาย ที่นี่สายช้อปปิ้งต้องห้ามพลาดกับ **POP MART** ร้านอาร์ตทอยชื่อดังที่รวมคอลเลกชันสุดฮิต ดีไซน์น่ารักสะสมได้ เหมาะทั้งซื้อเป็นของขวัญและของสะสมสุดพิเศษจากทวีปเฉิงตู



เที่ยง บริการอาหารกลางวัน ณ ภัตตาคาร

ได้เวลาอันสมควรนำท่านเดินทางสู่ **สนามบินเฉิงตูเทียนฟู่** เพื่อเดินทางกลับประเทศไทย

15.05 นำท่านเดินทางสู่ **สนามบินสุวรรณภูมิ ประเทศไทย** เที่ยวบินที่ **TG619** (บริการอาหาร และเครื่องดื่มบนเครื่อง)

17.20 เดินทางถึง **สนามบินสุวรรณภูมิ ประเทศไทย** โดยสวัสดิภาพ ... พร้อมความประทับใจ

✔ อัตราค่าบริการนี้รวม



ค่าตัวเครื่องบินไป-กลับพร้อมคณะ



ค่าภาษีสนามบินทุกแห่งที่มี



ค่าน้ำหนักกระเป๋าสัมภาระ
เป็นไปตามสายการบินกำหนด



ค่าจ้างมีคฤหาสน์คอบบริการตลอด
การเดินทาง



ค่าอาหารตามมือที่ระบุในรายการ



ค่ารถรับ-ส่ง และนำเที่ยวตามรายการ



ค่าที่พักตามที่ระบุในรายการ
พักห้องละ 2-3 ท่าน



ค่าเข้าชมสถานที่ต่างๆ ตามรายการ



ค่าประกันอุบัติเหตุระหว่างเดินทาง
วงเงินท่านละ 1,000,000 บาท
เงื่อนไขตามกรมธรรม์



ค่าบริการซึ่งได้รวมภาษีมูลค่าเพิ่ม 7% แล้ว
ถ้าบริษัทสามารถ หัก ภาษี ณ ที่จ่าย 3%
(ยอดก่อนภาษีมูลค่าเพิ่ม)



ค่าน้ำดื่มวันละ 1 ขวดต่อท่าน

✘ อัตราค่าบริการนี้ไม่รวม



ค่าใช้จ่ายส่วนตัวนอกเหนือจากรายการที่ระบุ เช่น ค่าทำหนังสือเดินทาง, ค่าโทรศัพท์, ค่าโทรศัพท์
ทางไกล, ค่าอินเทอร์เน็ต, ค่าช้อปปิ้ง, มินิบาร์ในห้อง (กรุณาสอบถามจากหัวหน้าทัวร์ก่อนการใช้บริการ)



ค่าดำเนินการอื่นๆ สำหรับผู้ที่ไม่ได้ถือหนังสือเดินทางสัญชาติไทย ค่าดำเนินการ
แจ้งเข้า-ออกประเทศ



ค่าอาหารพิเศษที่นอกเหนือจากรายการทัวร์กำหนด และ รวมถึงการริ่ควสอาหารพิเศษต่างๆ
เช่น อาหารเจ มังสวิรัต อาหารทะเล เป็นต้น



ค่าบริการอื่นๆเพิ่มของสายการบิน เช่น ที่นั่ง อาหาร วิลแชร์ และ บริการเสริมอื่น (ถ้ามี)



ค่าทิปคนขับรถ หัวหน้าทัวร์และมีคฤหาสน์ท้องถิ่น

เงื่อนไขการยกเลิกการเดินทาง

1. กรณีที่นักท่องเที่ยวต้องการ **ขอยกเลิกการเดินทาง เลื่อน หรือ เปลี่ยนแปลงการเดินทาง**

นักท่องเที่ยว (ผู้มีรายชื่อในเอกสารการจอง) จะต้อง อีเมล เพื่อลงนามในเอกสารแจ้งยืนยันยกเลิกการจอง กับทางบริษัทเป็นลายลักษณ์อักษรเท่านั้น ทางบริษัทไม่รับยกเลิกการจองผ่านทางโทรศัพท์ ไม่ว่าจะกรณีใดๆ ทั้งสิ้น

2. กรณีนักท่องเที่ยวต้องการ **ขอรับเงินค่าบริการคืน** กรุณาส่งเอกสารทางอีเมล เอกสารที่ใช้ประกอบการขอรับเงินคืนรายละเอียดดังนี้

- หน้าสมุดบัญชีธนาคารที่ต้องการให้นำเงินเข้า
- ใบเรียกเก็บเงิน หรือ หลักฐานการชำระค่าบริการต่างๆ ทั้งหมด
- พาสปอร์ตหน้าแรกของผู้เดินทาง

**** กรณีมอบอำนาจจะต้องมีหนังสือมอบอำนาจ และ สำเนาบัตรประชาชนของผู้รับมอบอำนาจ ****

เงื่อนไขการคืนเงินค่าบริการดังนี้

แจ้งยกเลิกก่อนเดินทาง ตั้งแต่ 30 วันขึ้นไป	คืนค่าใช้จ่ายทั้งหมด หรือ หักค่าใช้จ่ายจริงที่เกิดขึ้น (กรณีวันเดินทางตรงกับช่วงวันหยุดนักขัตฤกษ์ ไม่ว่าจะวันใดวันหนึ่ง ทางบริษัทขอสงวนสิทธิ์ในการยกเลิกการเดินทางไม่น้อยกว่า 55 วัน)
แจ้งยกเลิกก่อนเดินทาง 15-29 วัน	เก็บค่าใช้จ่ายท่านละ 50% ของค่าทัวร์ หรือ หักค่าใช้จ่ายจริงที่เกิดขึ้น (กรณีที่มีค่าใช้จ่ายตามจริงมากกว่ากำหนด ทางบริษัทขอสงวนสิทธิ์ในการเรียกเก็บค่าใช้จ่ายเพิ่ม)
แจ้งยกเลิกก่อนเดินทาง 0-14 วัน	เก็บค่าใช้จ่ายท่านละ 100% ของค่าทัวร์



ข้อมูลสำคัญเกี่ยวกับโรงแรมที่พักที่ท่านครทรา

1. เนื่องจากการวางแผนผังห้องพักของแต่ละโรงแรมแตกต่างกัน

เช่น ห้องพักแบบห้องเดี่ยว (Single) ห้องพักแบบห้องคู่ 2 ท่าน (Twin/Double) และ ห้องพักแบบ 3 ท่าน / 3 เตียง (Triple Room) จึงอาจทำให้ห้องพักแต่ละประเภท อาจจะไม่ติดกัน หรือ อยู่คนละชั้นกัน และบางโรงแรมอาจจะไม่มีห้องพักแบบ 3 ท่าน ซึ่งถ้าต้องการเข้าพัก 3 ท่าน อาจจะต้องเป็น 1 เตียงใหญ่ กับ 1 เตียงพับเสริม หรือ อาจมีความจำเป็นต้องแยกห้องพักเป็นห้องคู่ 1 ห้อง (Twin/Double) และ ห้องเดี่ยว 1 ห้อง (Single) ไม่ว่ากรณีใดๆ ทางบริษัทขอสงวนสิทธิ์ในการเรียกเก็บค่าบริการเพิ่มตามจริงที่เกิดขึ้นจากนักท่องเที่ยว

2. กรณีที่มีงานจัดประชุมนานาชาติ (Trade Fair) เป็นผลให้ค่าโรงแรมสูงขึ้นมาก และห้องพักในเมืองเต็ม บริษัทฯ ขอสงวนสิทธิ์ในการปรับเปลี่ยน หรือย้ายเมืองเพื่อให้เกิดความเหมาะสม

3. โดยส่วนใหญ่ตามธรรมเนียม ของห้องพักจะเป็นห้องพักที่ห้ามสูบบุหรี่ (Non Smoking Room) โดยทางโรงแรมอาจมีการติดตั้งอุปกรณ์ดับจับควันไว้ในห้อง กรณีที่มีการลักลอบสูบบุหรี่ในห้องพัก และถูกตรวจสอบได้ ผู้เข้าพักจำเป็นต้องชำระค่าปรับกับโรงแรมโดยตรง โดยค่าปรับขึ้นอยู่กับเงื่อนไขของแต่ละโรงแรม



ข้อมูลสำคัญเกี่ยวกับสายการบินที่ท่านครทรา

1. เกี่ยวกับที่นั่งบนเครื่องบิน เนื่องจากบัตรโดยสาร เป็นแบบหมู่คณะ (ราคาพิเศษ) สายการบินจึงขอสงวนสิทธิ์ในการเลือกที่นั่งบนเครื่องบินทุกกรณี แต่ทางบริษัทจะพยายามให้มากที่สุด ให้ลูกค้าผู้เดินทางที่มาด้วยกันได้นั่งด้วยกัน หรือใกล้กันให้มากที่สุดเท่าที่จะสามารถทำได้

2. กรณีที่ท่านเป็นมุสลิม หรือ นับถือศาสนาอิสลาม หรือ แพ้อาหารบางประเภท โปรดระบุมาให้ชัดเจนในขั้นตอนการจอง กรณีที่แจ้งล่วงหน้าก่อนเดินทางกะทันหัน อาจมีค่าใช้จ่ายเพิ่มเพื่อชำระกับเมนูใหม่ที่ต้องการ เพราะเมนูเดิมของคุณ ไม่สามารถยกเลิกได้

3. บางสายการบินอาจมีเงื่อนไขเกี่ยวกับการให้บริการอาหารบนเครื่องบินแตกต่างกัน ขอให้ท่านทำความเข้าใจถึงวัฒนธรรมประจำชาติ ของแต่ละสายการบินที่กำลังให้บริการท่านอยู่

4. สายการบินอาจมีการงดเสิร์ฟอาหาร และเครื่องดื่ม หรือเปลี่ยนแปลงรูปแบบอาหาร ขึ้นอยู่กับสายการบินเป็นผู้กำหนด



เงื่อนไข และข้อควรทราบอื่นๆ ทัวไป ที่ท่านควรทราบ

1. ทัวรนี้สำหรับผู้มีวัตถุประสงค์เพื่อการท่องเที่ยวเท่านั้น
2. ทัวรนี้ขอสงวนสิทธิ์สำหรับผู้เดินทางที่ถือหนังสือเดินทางธรรมดา (หน้าปกสีน้ำตาล / เลือดหมู) เท่านั้น กรณีที่ท่านถือหนังสือเดินทางราชการ (หน้าปกสีน้ำเงินเข้ม) หนังสือเดินทางทูต (หน้าปกสีแดงสด) และต้องการเดินทางไปพร้อมคณะทัวร อันมีวัตถุประสงค์เพื่อการท่องเที่ยว โดยไม่มีจดหมายเชิญ หรือ เอกสารใดเชื่อมโยงเกี่ยวกับการขออนุญาตการใช้หนังสือเดินทางพิเศษอื่นๆ หากไม่ผ่านการอนุมัติของเคาน์เตอร์เช็किनด่านตรวจคนเข้าเมือง ทั้งฝั่งประเทศไทย (ต้นทาง) ขาออก และ ต่างประเทศ (ปลายทาง) ขาเข้า ไม่ว่าจะกรณีใดก็ตาม ทางบริษัทขอสงวนสิทธิ์ไม่รับผิดชอบความผิดพลาดที่จะเกิดขึ้นในส่วนนี้ ไม่ว่าจะส่วนใดส่วนหนึ่ง
3. ทัวรนี้เป็นทัวรแบบเหมาจ่ายล่วงหน้าเรียบร้อยแล้วทั้งหมด หากท่านไม่ได้ร่วมเดินทางหรือใช้บริการตามที่ระบุไว้ในรายการ ไม่ว่าจะบางส่วนหรือทั้งหมด หรือถูกปฏิเสธการเข้า-ออกเมือง หรือด้วยเหตุผลใดๆ ก็ตาม ทางบริษัทขอสงวนสิทธิ์ไม่คืนเงินค่าบริการ ไม่ว่าจะบางส่วนหรือทั้งหมดให้แก่ท่านไม่ว่ากรณีใดๆ ก็ตาม
4. ทางบริษัทขอสงวนสิทธิ์ไม่รับผิดชอบค่าเสียหายจากความผิดพลาดในการสะกดชื่อ นามสกุล คำนำหน้าชื่อ เลขที่หนังสือเดินทาง เลขที่วีซ่า และอื่นๆ เพื่อใช้ในการจองตั๋วเครื่องบิน ในกรณีที่นักท่องเที่ยวหรือเอเยนต์ไม่ได้ส่งหน้าหนังสือเดินทาง และ หน้าวีซ่ามาให้กับทางบริษัทพร้อมการชำระเงินมัดจำหรือส่วนที่เหลือทั้งหมด
5. ทางบริษัทขอสงวนสิทธิ์ในการเปลี่ยนแปลงรายการการเดินทางตามความเหมาะสม เพื่อให้สอดคล้องกับ สถานการณ์ ภูมิอากาศ และเวลา ณ วันที่เดินทางจริงของประเทศที่ท่านเดินทาง ทั้งนี้ ทางบริษัทจะคำนึงถึงความปลอดภัย และ ประโยชน์ของลูกค้าเป็นสำคัญ
6. ทางบริษัทขอสงวนสิทธิ์ไม่รับผิดชอบต่อความเสียหายหรือค่าใช้จ่ายใดๆ ที่เพิ่มขึ้นของนักท่องเที่ยวที่ไม่ได้เกิดจากความผิดของทางบริษัท เช่น การก่อการร้าย ภัยสงคราม ภัยธรรมชาติ การจลาจล การปฏิวัติ การนัดหยุดงาน อุบัติเหตุ ความเจ็บป่วย ความสูญหายหรือเสียหายของสัมภาระ ความล่าช้า เปลี่ยนแปลง หรือ การบริการของสายการบิน เหตุสุดวิสัยอื่น เป็นต้น
7. อัตราค่าบริการนี้คำนวณจากอัตราแลกเปลี่ยนเงินตราต่างประเทศ ณ วันที่ทางบริษัทเสนอราคา ดังนั้น ทางบริษัทขอสงวนสิทธิ์ในการปรับราคาค่าบริการเพิ่มขึ้น ในกรณีที่มีการเปลี่ยนแปลงอัตราแลกเปลี่ยนเงินตราต่างประเทศ ค่าตัว เครื่องบิน ค่าภาษีน้ำมัน ค่าภาษีสนามบิน ค่าประกันภัยสายการบิน การเปลี่ยนแปลงเที่ยวบิน ฯลฯ ที่ทำให้ต้นทุนสูงขึ้น
8. มีบุคคล พนักงาน หรือตัวแทนของทางบริษัท ไม่มีอำนาจในการให้คำสัญญาใดๆ แก่บริษัท เว้นแต่มีเอกสารลงนามโดยผู้มีอำนาจของบริษัทกำกับเท่านั้น
9. นักท่องเที่ยวต้องมีความพร้อมในการเดินทางทุกประการ หากเกิดเหตุสุดวิสัยใดๆ ระหว่างรอการเดินทาง อันไม่ใช่เหตุที่เกี่ยวข้องกับทางบริษัท อาทิ วีซ่าไม่ผ่าน เกิดอุบัติเหตุที่ไม่สามารถควบคุมได้ นอกเหนือการควบคุมและคาดหมาย ทางบริษัทจะรับผิดชอบคืนค่าทัวรเฉพาะส่วนที่บริษัทยังไม่ได้ชำระแก่ทางผู้ค้าของทางบริษัท หรือจะต้องชำระตามข้อตกลงแก่ผู้ค้าตามหลักปฏิบัติเท่านั้น
10. คณะทัวรนี้ เป็นการชำระค่าใช้จ่ายทั้งหมดแบบผูกขาดกับตัวแทนบริษัทที่ได้รับการรับรองอย่างถูกต้อง ณ ประเทศปลายทาง ซึ่งบางส่วนของโปรแกรมอาจจำเป็นต้องท่องเที่ยวอันเป็นไปตามนโยบายของประเทศปลายทางนั้นๆ กรณีที่ท่านไม่ต้องการใช้บริการส่วนใดส่วนหนึ่ง ไม่ว่าจะกรณีใดก็ตาม จะไม่สามารถคืนค่าใช้จ่ายให้ได้ และ อาจมีค่าใช้จ่ายเพิ่มเติมขึ้น ตามมาเป็นบางกรณี ทางบริษัทขอสงวนสิทธิ์ในการเรียกเก็บค่าใช้จ่ายที่เกิดขึ้นจริงทั้งหมดกับผู้เดินทาง กรณีที่เกิดเหตุการณ์ขึ้น ไม่ว่าจะกรณีใดก็ตาม
11. กรณีลูกค้าที่จองเฉพาะทัวรไม่รวมบัตรโดยสารโดยเครื่องบิน (จอยด์แลนด์ทัวร ชื่อตัวเครื่องบินแยกเอง) ในวันเริ่มทัวร (วันที่หนึ่ง) ท่านจำเป็นจะต้องมารอคณะท่านั้น ทางบริษัทไม่สามารถให้คณะ รอท่านได้ ไม่ว่าจะกรณีใดก็ตาม กรณีที่ไฟล์ทของท่านถึงช้ากว่าคณะ และ ยืนยันเดินทาง ท่านจำเป็นจะต้องเดินทางตามคณะไปยังเมือง หรือ สถานที่ท่องเที่ยวที่ท่านอยู่ในเวลานั้นๆ กรณีนี้ จะมีค่าใช้จ่ายเพิ่ม ท่านจำเป็นจะต้องชำระค่าใช้จ่ายที่ใช้ในการเดินทางด้วยตนเองทั้งหมดเท่านั้น ไม่ว่าจะ กรณีใดก็ตาม และ ทางบริษัทขอสงวนสิทธิ์ไม่สามารถชดเชย หรือ ทดแทน หากท่านไม่ได้ท่องเที่ยวเมือง หรือ สถานที่ท่องเที่ยวใดๆ สถานที่หนึ่ง ๆ ทุกกรณี เนื่องจากเป็นการชำระแบบเหมาจ่ายกับตัวแทนแล้วทั้งหมด